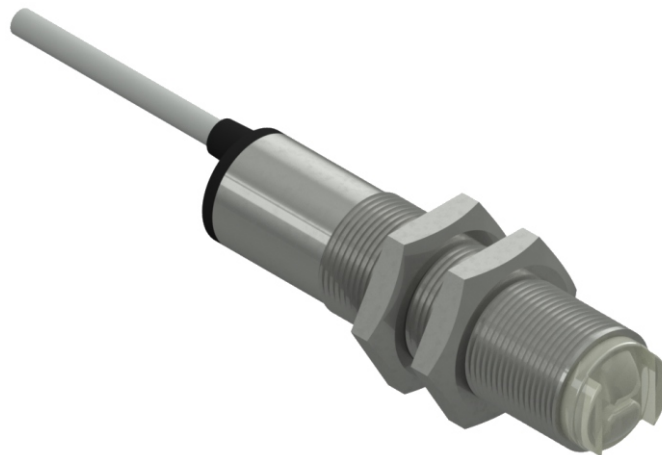


# Sensor Ótico

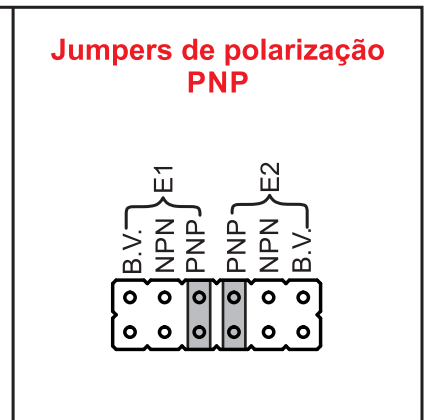
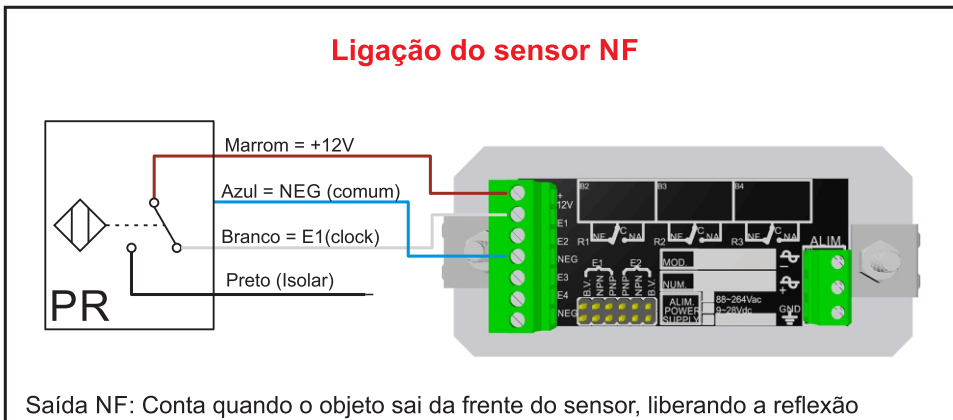
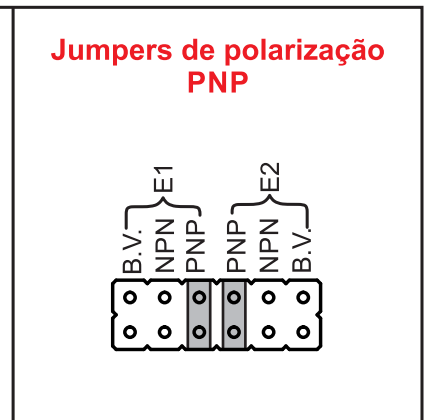
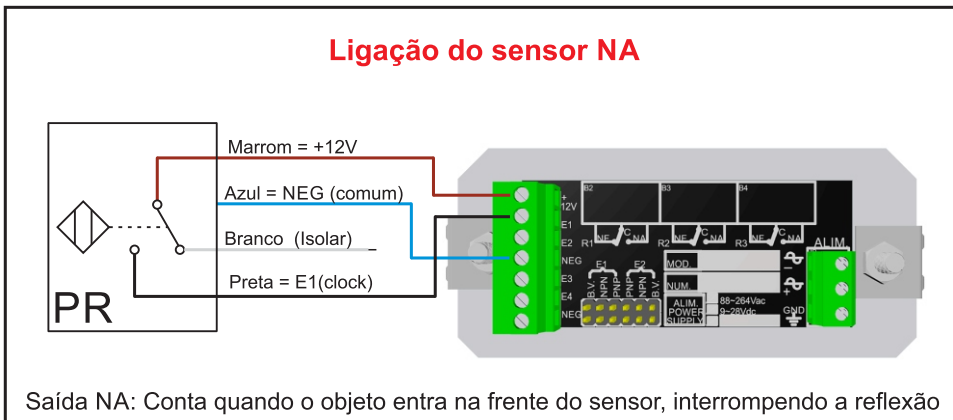
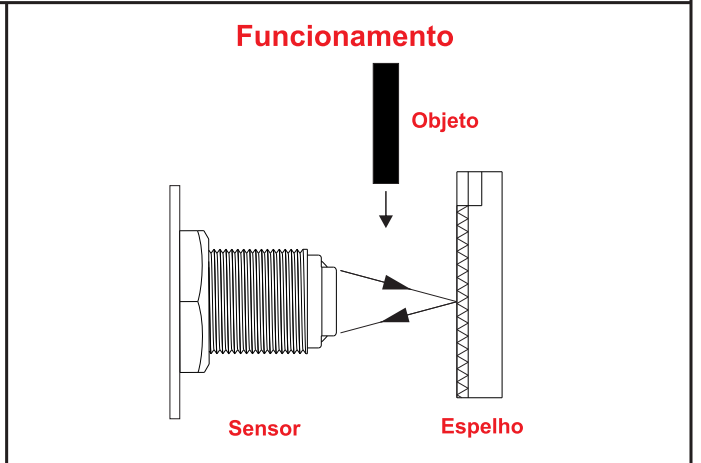
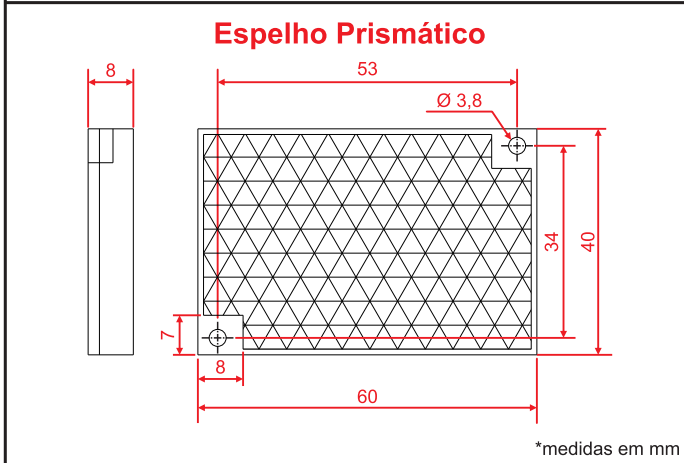
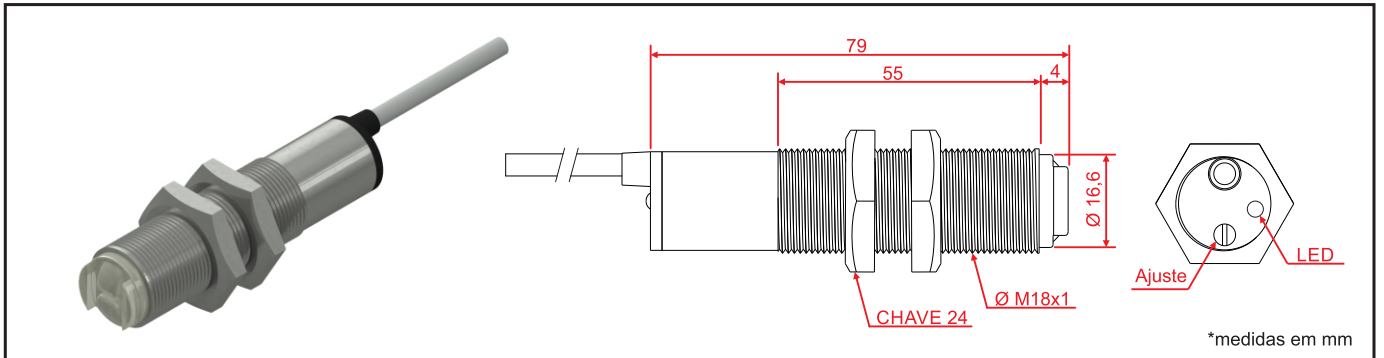


## Especificações Técnicas Sensor Fotoelétrico tubular retroreflexivo

Tipo de montagem	Bi-lateral (Óptica + Objeto + Espelho)	Ripple máximo de fonte	≤ 10%
Tipo de sensoramento	Retro-reflexivo, reflexão por espelho	Tipo de chaveamento	C.C. 4 fios PNP
Material da face sensora	Porta lente: ABS / Lente vidro	Função de saída	Reversível (A+F)
Distância sensora	10 ~ 200 cm	Capacidade de carga	RL ≤ 200mA com proteção contra curto-circuito
Tolerância da distância	-10% ~ +35%	Corrente residual na carga	≤ 100μA
Mínimo objeto detectável	Objeto opaco Ø40 mm	Corrente de consumo com saída desacionada	≤ 15 mA
Alvo padrão	Espelho Prismático EP-40R	Queda de tensão na saída	≤ 2,5 V
Histerese	3% ~ 25% x Sr	Tempo de resposta na presença do objeto	≤ 5 ms
Repetibilidade	≤ 10% . Sr	Tempo de resposta na ausênciado objeto	≤ 5 ms
Intensidade máxima de luz externa	3.000 lux	Frequência de comutação	100 Hz
Diâmetro do sensor	M18x1	Proteção contra transientes	Sim
Invólucro	Metálico de Latão Niquelado	Proteção contra inversão de polaridade	Sim
Grau de proteção	IP-65	Proteção contra curto-circuito na carga	Sim (pulsante)
Tipo de conexão elétrica	Cabo - 2 metros	Led de indicação	Sim (detecção de objetos)
Tensão de alimentação	10 a 30Vdc	Temperatura de operação	0 °C a +60°C

\*Possui ajuste de sensibilidade na parte traseira

# DIMENSÕES E CONEXÕES



**S&E** Instrumentos de Testes e Medição Ltda.

Rua Manguaba, 46 - Jardim Umuarama - São Paulo - SP - 04650-020

Telefones: (11) 5522-3877 / 5681-4946 - Whatsapp: 11 99234-1725 Site: [www.seinstrumentos.com.br](http://www.seinstrumentos.com.br)